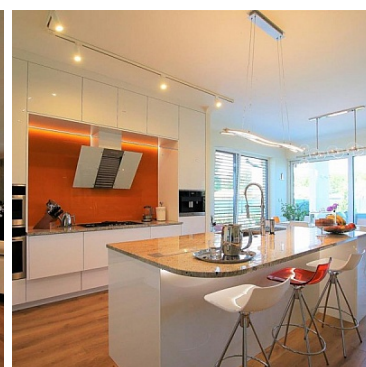
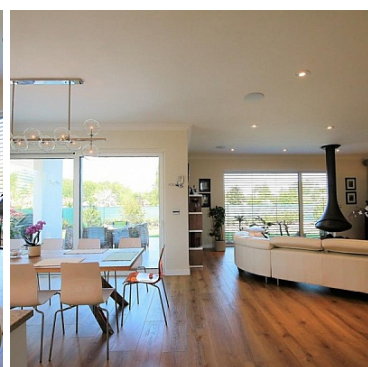
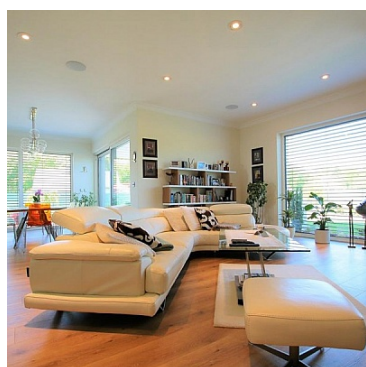


DOM NA SPRZEDAŻ

liczba pokoi: 4, pow. całkowita: 316,00 m², pow. działki: 1 024,00 m²,
Zieleniewo

Cena **2 599 000** zł



Ponadczasowy, przestronny i luksusowy dom jednorodzinny w stylu kolonialnym położony w bliskim sąsiedztwie jeziora Miedwie. Budynek dwukondygnacyjny o pow. całkowitej ponad 316 m² wybudowany w 2019 r., usytuowany na działce o pow. 1024 m².

Dom nowoczesny, rozkładowy, dobrze doświetlony i wygodny w codziennym użytkowaniu. W części parterowej obszerny hol, pełniący również funkcję pokoju gościnnego (pokój kawowy) oraz ogromny salon z nowoczesnym kominkiem, połączony z otwartą kuchnią i wydzielonym miejscem jadalnianym. W dalszej części parteru duża sypialnia ze sporej wielkości garderobą oraz samodzielną, przepięknie wykonaną łazienką wyposażoną w wannę, prysznic oraz dwie miski umywalkowe. Dodatkowo w parterze toaleta dla gości, pomieszczenie gospodarcze pełniące funkcję pralni, kotłownia oraz dwustanowiskowy garaż otwierany na pilota. W górnej kondygnacji budynku zaprojektowano dodatkową, wygodną sypialnię z garderobą oraz przytulną łazienkę wraz z nowoczesną sauną.

Nieruchomość wykonana wg indywidualnego projektu inwestora, z najlepszych dostępnych na rynku materiałów. Kuchnia austriackiej firmy

Blum wyposażona w sprzęt marki Miele, granitowe blaty obecne również w łazienkach, najwyższej jakości okna klasy Premium, rozprowadzone nagłośnienie w zabudowie sufitowej oraz tapety marki Cole & Son sprawiają niepowtarzalny klimat oraz podkreślają indywidualny charakter tej luksusowej rezydencji.

Cała posesja czysta i zadbana, z ciekawie zaprojektowanym ogrodem z licznymi nasadzeniami, wykonanym przez wyspecjalizowaną firmę wg indywidualnych wytycznych inwestora. Podjazd budynku wyłożony estetyczną kostką brukową w jasnym odcieniu. Ogrodzenie frontowe murowane, z przesuną bramą sterowaną pilotem. Wszystko nowe, oddane do użytku w styczniu 2020 r.

Nieruchomość położona w miejscu cichym i bezpiecznym, o zdrowym mikroklimacie w otoczeniu zieleni i nowo wybudowanych domów jednorodzinnych. Bardzo dobrze skomunikowana z okolicznymi miastami (Szczecin, Stargard Szczeciński) oraz dogodnym dojazdem.

Oferta niepowtarzalna, indywidualna, dla Klienta ceniącego jakość, prestiż oraz wysoki standard.

Zapraszam na prezentację!


Karol Zaliwski
Licencja nr 21139
Tel.: +48 570 250 330

MB house Biuro Nieruchomości
Al. Bohaterów Warszawy 40
70-342 Szczecin
Galeria Turzyn

Osobom zainteresowanym zakupem nieruchomości z oferty firmy zapewniamy bezpłatną obsługę w zakresie uzyskania kredytu hipotecznego. Współpracujemy z doradcami kredytowymi z największych renomowanych banków oraz firm, gwarantując naszym klientom najniższe dostępne na rynku oprocentowanie.

Informacje dotyczące w/w nieruchomości zostały sporządzone na podstawie oświadczeń i nie są ofertą w rozumieniu przepisów prawa. Mają charakter wyłącznie informacyjny i mogą podlegać aktualizacji. Zalecamy ich osobistą weryfikację.

Wszelkie treści zamieszczone w przedstawionej ofercie (teksty, zdjęcia itp.) podlegają ochronie prawnej na podstawie przepisów ustawy z dnia 4 lutego 1994 r. o prawie autorskim i prawach pokrewnych (tekst jednolity z 2006 r., Dz.U. nr 90, poz. 631 z późn. zm.). Powielanie treści, ich kopiowanie, przedruk, przechowywanie i przetwarzanie z zastosowaniem jakichkolwiek środków elektronicznych, zarówno w całości, jak i w części bez zgody autora zabronione!

Sieć LAN	✓	Uciążliwości i ograniczenia	BRAK UCIAŻLIWOŚCI
Symbol	14/MBH/ODS	Stan budynku	BARDZO DOBRY
Rodzaj nieruchomości	DOM	Rodzaj transakcji	SPRZEDAŻ
Status	AKTUALNA	Rodzaj rynku	WTÓRNY
Nieruchomość dostępna od	01.02.2020	Cena 	2 599 000, 00 PLN
Cena za m2	8 327, 27 PLN	Cena negocjowana	✓
Kraj	POLSKA	Województwo	ZACHODNIOPOMORSKI E
Powiat	stargardzki	Gmina	Kobylanka
Miejscowość	Zieleniewo	Kod pocztowy	73-108
Położenie działki	TEREN PŁASKI	Wygląd działki	ZABUDOWANA
Okolica	Jezioro Miedwie	Budynki w sąsiedztwie	WOLNOSTOJĄCE DOMY JEDNORODZINNE
Powierzchnia całkowita	316, 00 m²	Powierzchnia działki	1 024, 00 m²
Kształt działki	PROSTOKĄT	Powierzchnia użytkowa	275, 00 m²
Forma własności działki	WŁASNOŚĆ	Rodzaj domu	WOLNOSTOJĄCY
Przeznaczenie	MIESZKALNE	Rodzaj budynku	DOM
Standard	IDEALNY	Konstrukcja budynku	TRADYCYJNA
Technika budowy	TRADYCYJNA	Typ kuchni	POŁĄCZONA Z SALONEM
Wyposażenie kuchni	PEŁNE	Liczba łazienek	2
Stan łazienki	BARDZO DOBRY	Wyposażenie łazienki	PEŁNE
Droga dojazdowa	UTWARDZONA	Rodzaj nawierzchni	UTWARDZONA - SZUTROWA
Liczba pokoi	4	Liczba sypialni	2
Liczba pięter	1	Źródło c.w.	GAZOWY 2-OBIEGOWY
Ogrzewanie	C.O. GAZOWE,	Podpiwniczenie /piwnica	NIEPODPIWNICZONY

KOMINEK

Stan instalacji	NOWA	Forma własności	PEŁNA WŁASNOŚĆ
Linia telefoniczna	✓	Energia elektryczna	✓
Napięcie 400V (siła)	✓	Podłączony gaz	✓
Podłączony wodociąg	✓	Podłączona kanalizacja	✓
Rodzaj kanalizacji	MIEJSKA	Źródło wody	WODA MIEJSKA
Uciążliwość okolicy	CICHE	Wentylacja	✓
Internet	✓	Telewizor	✓
Lodówka	✓	Pralka	✓
Piekarnik	✓	Zmywarka	✓
Kuchnia gazowa	✓	Alarm	✓
Monitoring	✓	Drzwi antywłamaniowe	✓
Okna antywłamaniowe	✓	Rodzaj okien	PLASTIKOWE
Pokrycie dachu	DACHÓWKA CERAMICZNA	Kształt dachu	DWUSPADOWY
Poddasze	UŻYTKOWE	Rodzaj podłogi	DESKI
Rodzaj ogrodzenia	MUROWANE	Ogrodzenie	PEŁNE
Licznik prądu	✓	Wodomierz	✓
Garaż	✓	Liczba miejsc parkingowych	3
Ogródek	✓	Sauna	✓
Garderoba	✓	Pomieszczenie gospodarcze	✓
Kominek	✓	Taras	✓
Najbliższe jezioro	200 m.	Rolety	✓
Żaluzje	✓	Suszarka do ubrań	✓
Kuchenka mikrofalowa	✓	Osobne WC	✓



Karol Zaliwski

570 250 330
karol@mbhouse.pl

Więcej ofert na stronie **mbhouse.pl**