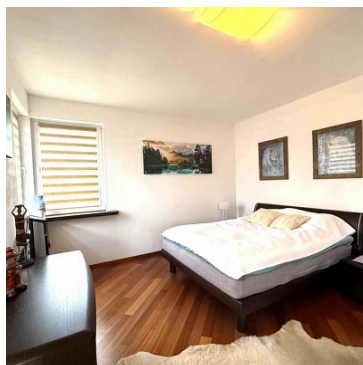
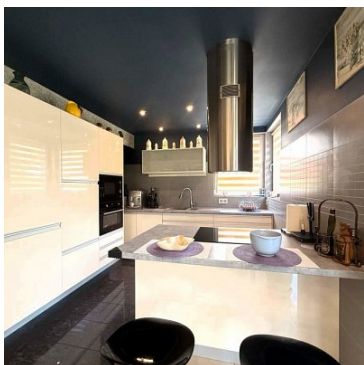
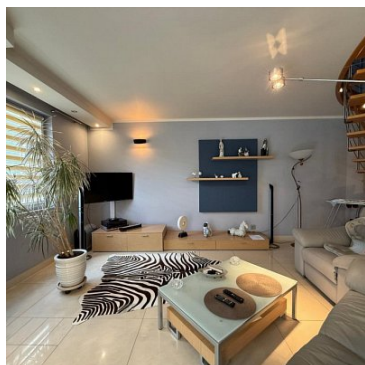


DOM NA SPRZEDAŻ

liczba pokoi: 4, pow. całkowita: 128,60 m², pow. działki: 156,00 m²,
Warzymice, Bursztynowe



Na sprzedaż segment domu o powierzchni 129 m², położony na zamkniętym i monitorowanym osiedlu w Warzymicach. Nieruchomość z 2004 roku z ogródkiem o powierzchni ok. 156 m². Możliwość kupna garażu o powierzchni 17,2m² za 80 000 zł. Garaż z automatyczną bramą na pilota.

Na parterze (69,1 m²) znajduje się salon z kominkiem, połączony z jadalnią i kuchnią w jasnej zabudowie. W kuchni trzy miesiące temu zostały wymienione sprzęty AGD. Z salonu prowadzi wyjście na taras i piękny, zagospodarowany ogród. Na tym poziomie znajduje się również toaleta, przedpokój z zabudowaną

szafą oraz pomieszczenie gospodarcze z piecem kondensacyjnym, które może pełnić funkcję pralni i suszarni.

Na piętro (59,5 m²) prowadzą drewniane schody. Znajdują się tam dwie sypialnie, dodatkowa przestrzeń wypoczynkowa (można zabudować i zrobić trzecią sypialnię) oraz duża łazienka. W łazience znajduje się duża wanna oraz kabina prysznicowa. Główna sypialnia wyposażona jest w zabudowę. W pokojach drewniana podłoga, ściany są gładzone i utrzymane w jasnej kolorystyce. Piętro bez skosów.

Dom jest w bardzo dobrym stanie technicznym i nie wymaga dodatkowych nakładów finansowych. Ogrzewanie i ciepła woda z dwuobiegowego pieca, dodatkowo na parterze oraz w łazience na piętrze jest ogrzewanie podłogowe.

Poddasze nieużytkowe.

Ogród o powierzchni ok. 156 m² został zagospodarowany zielenią. Znajduje się na nim altana oraz drewniana wiata na sprzęt ogrodowy i drewno do kominka.

Osiedle jest ogrodzone i objęte ochroną oraz monitoringiem. Do dyspozycji mieszkańców pozostają m.in. plac zabaw, boisko i parking. W pobliżu znajdują się sklepy, basen, siłownia, fitness, ścieżki rowerowe oraz przystanek komunikacji miejskiej zapewniający dojazd do centrum Szczecina. Dodatkowym atutem jest dogodny wyjazd na autostradę w kierunku Berlina.

Czynsz do wspólnoty wynosi 914 zł miesięcznie i obejmuje m.in. utrzymanie części wspólnych, ochronę oraz wywóz śmieci.

Cena nieruchomości wraz z garażem: 1 430 000 zł. Istnieje możliwość zakupu bez garażu.

Większość mebli może zostać. Termin wydania do uzgodnienia.

Zapraszam na prezentację. Oferta dostępna wyłącznie u nas.

Za co opłaty dodatkowe	PRĄD, GAZ	Warunki gruntowe	DOBRE
Symbol	65/MBH/DS	Stan budynku	BARDZO DOBRY
Rodzaj nieruchomości	DOM	Rodzaj transakcji	SPRZEDAŻ
Status	oferta aktualna	Rodzaj rynku	WTÓRNY
Nieruchomość dostępna od	20.05.2026	Kraj	POLSKA
Województwo	ZACHODNIOPOMORSKIE	Powiat	policki
Gmina	Kołbaskowo	Miejscowość	Warzymice
Kod pocztowy	71-005	Dzielnica - osiedle	Bursztynowe
Wygląd działki	ZAGOSPODAROWANA	Położenie	POD MIASTEM
Budynki w sąsiedztwie	OSIEDLE DOMÓW WIELORODZINNYCH	Powierzchnia całkowita	128, 60 m²
Powierzchnia działki	156, 00 m²	Zagospodarowanie działki	NASADZENIA
Powierzchnia użytkowa	128, 60 m²	Rodzaj domu	CZĘŚĆ DOMU
Przeznaczenie	MIESZKALNE	Rodzaj budynku	WILLA
Rok budowy	2005	Standard	IDEALNY
Typ kuchni	POŁĄCZONA Z SALONEM	Wyposażenie kuchni	PEŁNE

Stan łazienki	BARDZO DOBRY	Wyposażenie łazienki	PEŁNE
Droga dojazdowa	ULICA OSIEDLOWA	Rodzaj nawierzchni	ASFALTOWA - KOSTKA
Liczba pokoi	4	Ilość pięter	1
Umeblowanie	CZĘŚCIOWE	Źródło c.w.	GAZOWY 2-OBIEGOWY
Ogrzewanie	C.O. GAZOWE	Podpiwniczenie /piwnica	NIEPODPIWNICZONY
Forma własności	PEŁNA WŁASNOŚĆ	Linia telefoniczna	✓
Energia elektryczna	✓	Podłączony gaz	✓
Rodzaj kanalizacji	MIEJSKA	Źródło wody	WODA MIEJSKA
Uciążliwość okolicy	CICHE	Internet	✓
Lodówka	✓	Pralka	✓
Zmywarka	✓	Ochrona	✓
Monitoring	✓	Osiedle zamknięte	✓
Rodzaj okien	PLASTIKOWE	Kształt dachu	PŁASKI
Poddasze	NIEUŻYTKOWE	Rodzaj podłogi	GRES, DESKI
Rodzaj ogrodzenia	DREWNIANE	Ogrodzenie	PEŁNE
Czy jest KW	✓	Garaż	✓
Typ garażu	WOLNOSTOJĄCY	Miejsc garażowych	1
Ogródek	✓	Pomieszczenie	✓

gospodarcze

Kominek



Balkon



Taras



Ilość tarasów

1

Strych



Osobne WC



Czynsz
administracyjny

913, 00 PLN



Karolina Michalczuk

48 570 510 830
karolina@mbhouse.pl

Więcej ofert na stronie **mbhouse.pl**