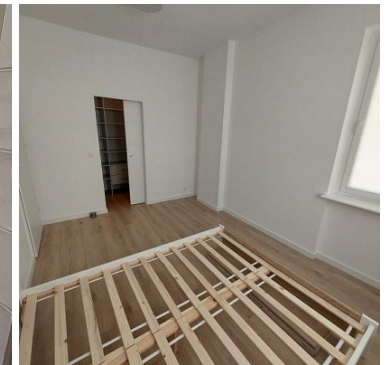
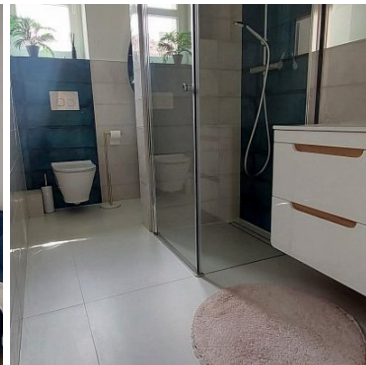


## MIESZKANIE NA WYNAJEM

liczba pokoi: 2, pow. całkowita: 53,50 m<sup>2</sup>,

Szczecin, Łękno

Cena **2 700** zł



Do wynajęcia wyjątkowe, 2-pokojowe mieszkanie o powierzchni **53,5 m<sup>2</sup>**, usytuowane na wygodnym pierwszym piętrze przy ulicy Gorkiego. Lokal przeszedł kapitalny remont, jest idealnie doświetlony i urządzony w nowoczesnych, jasnych kolorach.


Przestrzeń została zaprojektowana z myślą o maksymalnej funkcjonalności. Serce mieszkania stanowi słoneczny salon połączony z aneksem kuchennym w jasnej zabudowie. Kuchnia jest w pełni wyposażona w wysokiej klasy sprzęt AGD: dużą lodówkę, płytę indukcyjną, piekarnik, zmywarkę oraz okap.

W sypialni znajduje się pojemna, osobna garderoba, która ułatwia utrzymanie porządku. Nowoczesna łazienka połączona z WC została wyposażona w pralkę oraz suszarkę do ubrań, a dodatkowy komfort zapewnia w niej przyjemne ogrzewanie podłogowe. Do dyspozycji najemcy jest także przynależna piwnica.

Mieszkanie znajduje się w rewelacyjnym punkcie miasta. W najbliższej okolicy tuż obok znajdziesz zielony park idealny do odpoczynku, przystanki komunikacji miejskiej oraz liczne sklepy i punkty usługowe. Dojazd do samego

centrum miasta zajmuje zaledwie kilka minut.

Klucze są w biurze, więc prezentacja jest możliwa od ręki. Zapraszam serdecznie, Karolina tel. 570 510 830.

Symbol	<b>141/MBH/MW</b>	Za co opłaty dodatkowe	<b>PRĄD</b>
Rozkład mieszkania	<b>ŚRODKOWE</b>	Czy właściciel mieszka w mieszkaniu	<b>NIE</b>
Czy dla palących	<b>NIE</b>	Akceptowane zwierzęta domowe	<b>NIE</b>
Stan budynku	<b>BARDZO DOBRY</b>	Rodzaj nieruchomości	<b>MIESZKANIE</b>
Rodzaj transakcji	<b>WYNAJEM</b>	Status	<b>oferta aktualna</b>
Rodzaj rynku	<b>WTÓRNY</b>	Nieruchomość dostępna od	<b>15.05.2026</b>
Cena 	<b>2 700, 00 PLN</b>	Cena za	<b>MIESIĄC</b>
Kaucja	<b>2 800, 00 PLN</b>	Max liczba osób	<b>2</b>
Dostępne do wynajmu od	<b>2026-05-15</b>	Minimalny okres wynajmu [miesiące]	<b>12</b>
Kraj	<b>POLSKA</b>	Województwo	<b>ZACHODNIOPOMORSKI E</b>
Powiat	<b>Szczecin</b>	Gmina	<b>Szczecin</b>
Miejscowość	<b>Szczecin</b>	Kod pocztowy	<b>70-390</b>
Prawobrzeże /lewobrzeże	<b>LEWOBRZEŻE</b>	Dzielnica - osiedle	<b>Łęknio</b>
Położenie	<b>MIASTO</b>	Budynki w sąsiedztwie	<b>OSIEDLE BLOKÓW MIESZKALNYCH</b>
Powierzchnia całkowita	<b>53, 50 m<sup>2</sup></b>	Powierzchnia użytkowa	<b>53, 50 m<sup>2</sup></b>
Rodzaj mieszkania	<b>2-POKOJOWE</b>	Rodzaj budynku	<b>NISKI WIELORODZINNY</b>
Standard	<b>IDEALNY</b>	Typ kuchni	<b>POŁĄCZONA Z SALONEM</b>
Wyposażenie kuchni	<b>PEŁNE</b>	Liczba łazienek	<b>1</b>
Stan łazienki	<b>BARDZO DOBRY</b>	Wyposażenie łazienki	<b>PEŁNE</b>
Liczba pokoi	<b>2</b>	Liczba sypialni	<b>1</b>
Piętro	<b>1</b>	Ilość pięter	<b>3</b>
Ilość poziomów	<b>1</b>	Umeblowanie	<b>CZĘŚCIOWE</b>

Źródło c.w.	<b>BOJLER ELEKTRYCZNY</b>	Ogrzewanie	<b>C.O. PODŁOGOWE ELEKTRYCZNE, C.O. ELEKTRYCZNE</b>
Podpiwniczenie /piwnica	<b>PIWNICA</b>	Stan instalacji	<b>PO WYMIANIE</b>
Forma własności	<b>PEŁNA WŁASNOŚĆ</b>	Rodzaj kanalizacji	<b>MIEJSKA</b>
Uciążliwość okolicy	<b>CICHE</b>	Lodówka	✓
Pralka	✓	Piekarnik	✓
Zmywarka	✓	Kuchnia indukcyjna	✓
Domofon	✓	Rodzaj okien	<b>PLASTIKOWE</b>
Rodzaj podłogi	<b>PANELE</b>	Czy jest KW	✓
Certyfikat energetyczny	✓	Garderoba	✓
Rolety	✓	Suszarka do ubrań	✓
Osobne WC	✗	Czynsz administracyjny	<b>400, 00 PLN</b>
Ilość piwnic	<b>1</b>		



Karolina Michalczuk

48 570 510 830  
karolina@mbhouse.pl

Więcej ofert na stronie **mbhouse.pl**