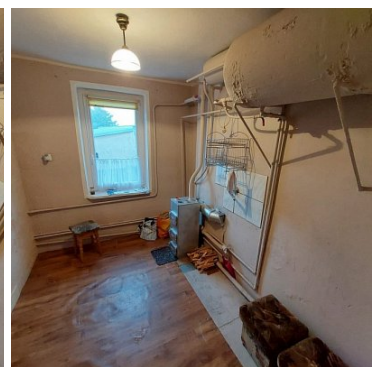
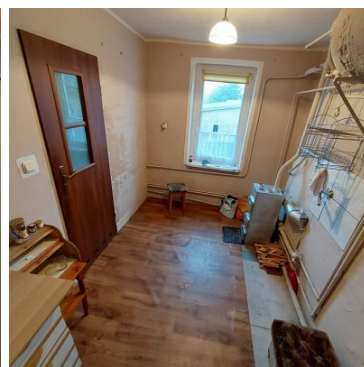
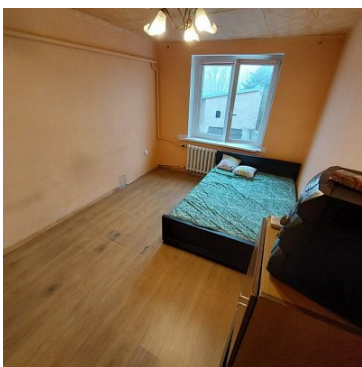


## MIESZKANIE NA SPRZEDAŻ

liczba pokoi: 3, pow. całkowita: 51,19 m<sup>2</sup>,


Moryń

Cena **220 000** zł



Na sprzedaż słoneczne i funkcjonalne 3-pokojowe mieszkanie o powierzchni **51,19 m<sup>2</sup>**, zlokalizowane na **1. piętrze** kamienicy w malowniczym Moryniu. To doskonała propozycja dla osób szukających nieruchomości z dużym potencjałem, którą można wykończyć i zaaranżować dokładnie według własnego gustu i potrzeb! Mieszkanie składa się z trzech pokoi, kuchni, łazienki oraz przedpokoju. Mieszkanie beczynszowe, własne CO w kuchni. Do mieszkania przynależy komórka znajdująca się na podwórku oraz nieduży ogródek. Szybki termin wydania nieruchomości. Miejscowość Moryń posiada piękną plażę, czyste jezioro oraz urokliwe ścieżki spacerowe, co czyni ją idealnym miejscem do życia i wypoczynku. Zapraszam na prezentację. Cena do rozmów.

Oferta na wyłączność biura nieruchomości MBhouse. Klucze w biurze.

Symbol	<b>258/MBH/MS</b>	Za co opłaty dodatkowe	<b>PRĄD, FUNDUSZ REMONTOWY, WODA</b>
Komórka lokatorska	✓	Rozkład mieszkania	<b>DWUSTRONNE</b>
Stan budynku	<b>DOBRY</b>	Rodzaj nieruchomości	<b>MIESZKANIE</b>
Rodzaj transakcji	<b>SPRZEDAŻ</b>	Status	<b>oferta aktualna</b>
Rodzaj rynku	<b>WTÓRNY</b>	Nieruchomość dostępna od	<b>01.05.2026</b>
Cena 	<b>220 000, 00 PLN</b>	Kraj	<b>POLSKA</b>
Województwo	<b>ZACHODNIOPOMORSKI E</b>	Powiat	<b>gryfiński</b>
Gmina	<b>Chojna</b>	Miejscowość	<b>Moryń</b>
Położenie	<b>CENTRUM MIASTA</b>	Powierzchnia całkowita	<b>51, 19 m<sup>2</sup></b>
Powierzchnia użytkowa	<b>51, 19 m<sup>2</sup></b>	Rodzaj mieszkania	<b>3-POKOJOWE</b>
Rodzaj budynku	<b>KAMIENICA</b>	Standard	<b>PODSTAWOWY</b>
Typ kuchni	<b>Z OKNEM</b>	Wyposażenie kuchni	<b>BRAK</b>
Liczba łazienek	<b>1</b>	Drogajazdowa	<b>GŁÓWNA DROGA</b>
Liczba pokoi	<b>3</b>	Piętro	<b>1</b>
Ilość pięter	<b>2</b>	Ilość poziomów	<b>1</b>
Umeblowanie	<b>BRAK</b>	Podpiwniczenie /piwnica	<b>NIEPODPIWNICZONY</b>
Forma własności	<b>PEŁNA WŁASNOŚĆ</b>	Winda w nieruchomości	<b>×</b>
Energia elektryczna	✓	Rodzaj kanalizacji	<b>MIEJSKA</b>
Lodówka	<b>×</b>	Rodzaj okien	<b>PLASTIKOWE</b>
Kształt dachu	<b>DWUSPADOWY</b>	Rodzaj podłogi	<b>PCV</b>
Czy jest KW	✓	Ogródek	✓
Osobne WC	<b>×</b>		



Karolina Michalczuk

48 570 510 830  
karolina@mbhouse.pl

Więcej ofert na stronie **mbhouse.pl**