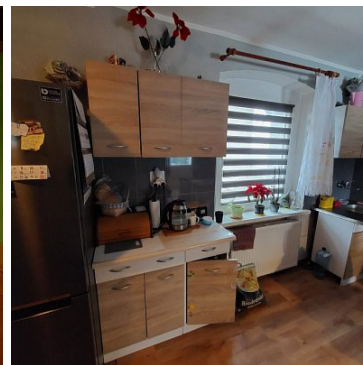
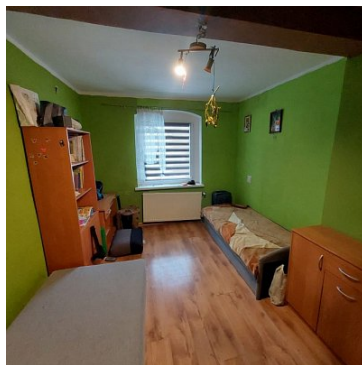
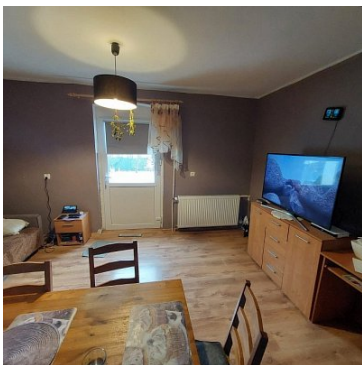


## DOM NA SPRZEDAŻ

liczba pokoi: 2, pow. całkowita: 45,50 m<sup>2</sup>, pow. działki: 300,00 m<sup>2</sup>,

Zielin, Ranowo

Cena **240 000** zł




Na sprzedaż połówka domu w zabudowie bliźniaczej w Ranowie k. Zielina pod Mieszkowicami. Na powierzchnię nieruchomości 45,5m<sup>2</sup> składają się dwa pokoje, kuchnia, łazienka i spiżarnia. Z salonu jest wyjście na taras i do ogrodu. Działka jest ogrodzona, zagospodarowana, z wiatą na narzędzia. Nieruchomość z potencjałem, ponieważ nad mieszkaniem jest pomieszczenie strychowe o takim samym metrażu, które można zagospodarować na dodatkowe pomieszczenia. Nieruchomość jest beczynszowa. Ogrzewanie i ciepła woda gazowe. Dach i ocieplenie po generalnym remoncie, nowe drzwi wejściowe.

Nieruchomość w całości podpiwniczona.

Możliwość zamiany na mieszkanie w Mieszkowicach.

Polecam i zapraszam na prezentację, Karolina tel. 570 510 830

Oferta na wyłączność.

Za co opłaty dodatkowe	<b>GAZ, PRĄD, PODATEK OD NIERUCHOMOŚCI</b>	Symbol	<b>55/MBH/DS</b>
Stan budynku	<b>DOBRY</b>	Rodzaj nieruchomości	<b>DOM</b>
Rodzaj transakcji	<b>SPRZEDAŻ</b>	Status	<b>oferta aktualna</b>
Rodzaj rynku	<b>WTÓRNY</b>	Cena 	<b>240 000, 00 PLN</b>
Kraj	<b>POLSKA</b>	Województwo	<b>ZACHODNIOPOMORSKI E</b>
Powiat	<b>gryfiński</b>	Gmina	<b>Mieszkowice</b>
Miejscowość	<b>Zielin</b>	Kod pocztowy	<b>74-505</b>
Dzielnica - osiedle	<b>Ranowo</b>	Położenie	<b>WIEŚ</b>
Powierzchnia całkowita	<b>45, 50 m<sup>2</sup></b>	Powierzchnia działki	<b>300, 00 m<sup>2</sup></b>
Kształt działki	<b>PROSTOKĄT</b>	Powierzchnia użytkowa	<b>45, 50 m<sup>2</sup></b>
Forma własności działki	<b>WŁASNOŚĆ</b>	Rodzaj domu	<b>BLIŹNIACZY</b>
Przeznaczenie	<b>MIESZKALNE</b>	Rodzaj budynku	<b>DOM</b>
Konstrukcja budynku	<b>MUROWANA</b>	Typ kuchni	<b>ANEKS KUCHENNY</b>
Liczba łazienek	<b>1</b>	Drogajazdowa	<b>CICHA ULICA</b>
Rodzaj nawierzchni	<b>ASFALTOWA - KOSTKA</b>	Liczba pokoi	<b>2</b>
Liczba pięter [wliczając parter]	<b>1</b>	Źródło c.w.	<b>GAZOWY 2-OBIEGOWY</b>
Ogrzewanie	<b>C.O. GAZOWE</b>	Podpiwniczenie /piwnica	<b>PODPIWNICZONY</b>
Forma własności	<b>PEŁNA WŁASNOŚĆ</b>	Rodzaj kanalizacji	<b>MIEJSKA</b>
Źródło wody	<b>WODA MIEJSKA</b>	Piecyk gazowy	<input checked="" type="checkbox"/>
Monitoring	<input checked="" type="checkbox"/>	Rodzaj okien	<b>PLASTIKOWE</b>
Pokrycie dachu	<b>BLACHA</b>	Kształt dachu	<b>DWUSPADOWY</b>
Poddasze	<b>NIEUŻYTKOWE</b>	Rodzaj podłogi	<b>PANELE</b>
Rodzaj ogrodzenia	<b>SIATKA</b>	Ogrodzenie	<b>PEŁNE</b>
Garaż	<input type="checkbox"/>	Ogródek	<input checked="" type="checkbox"/>
Taras	<input checked="" type="checkbox"/>	Osobne WC	<input type="checkbox"/>



Karolina Michalczuk

48 570 510 830  
karolina@mbhouse.pl

Więcej ofert na stronie **mbhouse.pl**