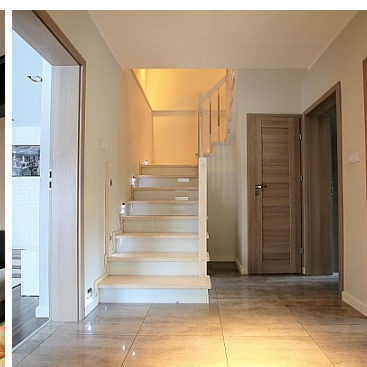
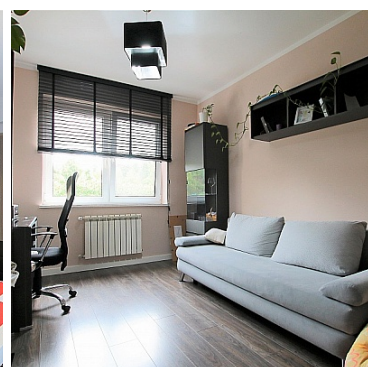
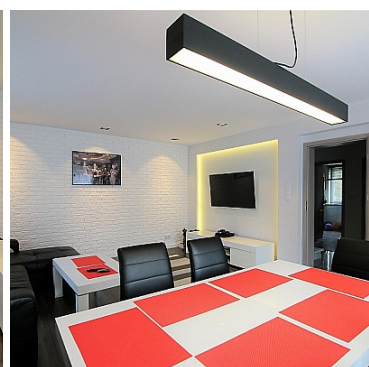
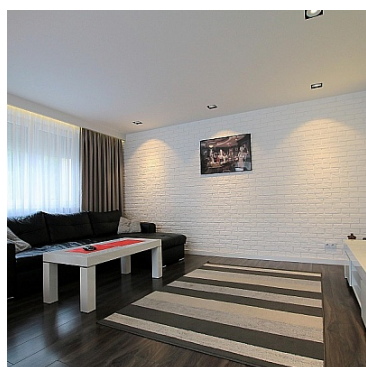


## DOM NA SPRZEDAŻ

liczba pokoi: 6, pow. całkowita: 243,00 m<sup>2</sup>, pow. działki: 410,00 m<sup>2</sup>,  
Szczecin, Gumieńce

Cena **1 800 000** zł



Na sprzedaż komfortowy dom o powierzchni całkowitej 243m<sup>2</sup> położony w cichej uliczce na Gumieńcach. Dom położony jest na działce o powierzchni 410m<sup>2</sup>.

Na powierzchnię domu składają się:

Parter: przestronny salon z wyjściem na taras, duży ustawny pokój, oddzielna w pełni wyposażona w bardzo dobrej jakości sprzęt AGD kuchnia z oknem i ładnym widokiem na zielen, wiatrołap i przedpokój oraz WC.

1 piętro: trzy ustawne pokoje w tym sypialnia z garderobą, przedpokój oraz gustownie urządzone łazienka.

Poddasze: duża przestrzeń ok 30m<sup>2</sup> z osobnym WC.


Podpiwniczenie: dwustanowiskowy garaż (wchodzą dwa duże samochody) oraz pomieszczenia gospodarcze, pralnia, kotłownia i miejsce na mini warsztat.

Dom jest po generalnym remoncie, wymieniona instalacja grzewcza, elektryczna (bardzo dużo punktów świetlnych), wodno-kanalizacyjna, stolarka okienna i drzwiowa, nowe piękne drewniane schody. Dom urządzony w neutralnych kolorach z materiałów wysokiej jakości, z optymalnym rozkładem pomieszczeń, ustawny, zadbane i czysty.

Nieruchomość do wydania w krótkim czasie.

Zapraszam na prezentację.

Maciej Brzozowski  
tel. 531 570 780  
Biuro Nieruchomości MB HOUSE

Symbol	<b>43/MBH/ODS</b>	Stan budynku	<b>BARDZO DOBRY</b>
Rodzaj nieruchomości	<b>DOM</b>	Rodzaj transakcji	<b>SPRZEDAŻ</b>
Status	<b>oferta aktualna</b>	Rodzaj rynku	<b>WTÓRNY</b>
Cena 	<b>1 800 000, 00 PLN</b>	Kraj	<b>POLSKA</b>
Województwo	<b>ZACHODNIOPOMORSKI E</b>	Powiat	<b>Szczecin</b>
Gmina	<b>SZCZECIN</b>	Miejscowość	<b>Szczecin</b>
Prawobrzeże /lewobrzeże	<b>LEWOBRZEŻE</b>	Dzielnica - osiedle	<b>Gumieńce</b>
Położenie działki	<b>TEREN PŁASKI</b>	Wygląd działki	<b>ZABUDOWANA</b>
Położenie	<b>MIASTO</b>	Budynki w sąsiedztwie	<b>OSIEDLE DOMÓW JEDNORODZINNYCH</b>
Powierzchnia całkowita	<b>243, 00 m<sup>2</sup></b>	Powierzchnia działki	<b>410, 00 m<sup>2</sup></b>
Kształt działki	<b>PROSTOKĄT</b>	Forma własności działki	<b>WŁASNOŚĆ</b>
Rodzaj domu	<b>BLIŹNIACZY</b>	Rodzaj budynku	<b>DOM</b>
Standard	<b>BARDZO DOBRY</b>	Typ kuchni	<b>ODDZIELNA</b>
Liczba łazienek	<b>2</b>	Stan łazienki	<b>BARDZO DOBRY</b>
Wyposażenie łazienki	<b>PEŁNE</b>	Liczba pokoi	<b>6</b>
Liczba pięter [wliczając parter]	<b>2</b>	Umeblowanie	<b>PEŁNE</b>
Źródło c.w.	<b>GAZOWY 2-OBIEGOWY</b>	Ogrzewanie	<b>C.O. GAZOWE, KOMINEK</b>
Podpiwniczenie /piwnica	<b>PODPIWNICZONY</b>	Stan instalacji	<b>PO WYMIANIE</b>
Forma własności	<b>PEŁNA WŁASNOŚĆ</b>	Rodzaj kanalizacji	<b>MIEJSKA</b>
Źródło wody	<b>WODA MIEJSKA</b>	Rodzaj okien	<b>PLASTIKOWE</b>
Poddasze	<b>UŻYTKOWE</b>	Rodzaj podłogi	<b>PANELE</b>
Rodzaj ogrodzenia	<b>METALOWE</b>	Ogrodzenie	<b>PEŁNE</b>
Typ garażu	<b>W BUDYNKU</b>	Miejsc garażowych	<b>2</b>
Ilość tarasów	<b>2</b>		



Maciej Brzozowski

531 570 780  
maciej@mbhouse.pl

Więcej ofert na stronie **mbhouse.pl**